



CDVI

FR FRANCAIS

EN ENGLISH

SIE SIS



Sémaphores *Traffic light indicator*

Gamme : Verrouillage / **Range:** Locking Devices

MANUEL D'INSTALLATION
INSTALLATION MANUAL

SIE - SIS Sémaphore

1] PRESENTATION PRODUIT

■ Signalisation lumineuse.

■ Bouton d'appel.

■ Dimensions (L x l x P) :

- SIE = 135 x 40 x 28 mm,

- SIS = 125 x 40 x 25 mm,

■ Encastrement SIE (L x l x P) :
125 x 30 x 25

■ Alimentation : 12 V DC.

■ Consommation : 50 mA.

-40°C à +70°C

IP54

Certification CE

RoHS

2] RAPPELS ET RECOMMANDATIONS

Certification :

Ce produit est certifié conforme aux directives européennes :

- 2004/108/CE relative à la compatibilité électromagnétique.

- 2006/95/CE relative à la sécurité de basse tension.

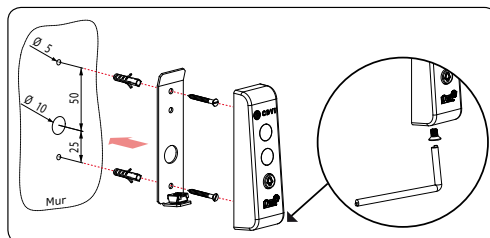
La distance de câblage maximum est de 50 mètres. À la seule condition que les consignes d'installation du fabricant soient respectées.

3] ÉLÉMENTS FOURNIS

	Clé mâle coudée (Outil ODIAX)	Vis DIAx® inox (5X8)
SIS	1	1
SIE	1	-

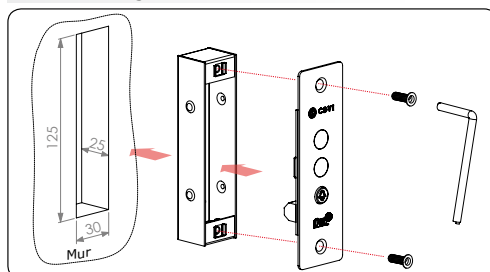
5] MONTAGE

SIS : montage en applique



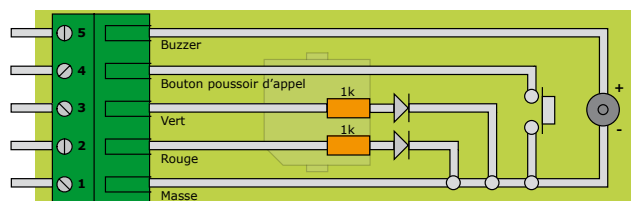
- 1 À l'aide du SIS, prenez les marques et percez les 2 trous de fixation ainsi que l'ouverture pour le passage des câbles électrique destiné au sémaphore.
- 2 Fixez le fond du SIS sur le support de votre choix, passez le câble électrique du SIS dans son ouverture.
- 3 Bloquez le SIS sur son support par l'intermédiaire de la vis DIAx® à tête fraisée et de son outil spécifique (clé mâle coudée).

SIE : montage encastré



- 1 Prévoir l'emplacement du boîtier d'encastrement, le passage des câbles et des vis de fixation du boîtier SIE.
- 2 Encastrez le boîtier du SIE dans son emplacement et passez les câbles.
- 3 Bloquez la façade du SIE sur son support par l'intermédiaire des vis DIAx® à tête fraisée et de son outil spécifique (clé mâle coudée).

4] RACCORDEMENT



Bornier 5 points : Sémaphore		
Bornier	Correspondance	Tension alimentation
1	Masse	0V alimentation
2	Voyant rouge	+12V (actif)
3	Voyant vert	+12V (actif)
4	Bouton poussoir	0V (actif)
5	Buzzer	+12V (actif)

SIE - SIS

Traffic light indicator

1] PRODUCT PRESENTATION

■ **Visual feedback.**

■ **Call button.**

- Dimensions (L x W x D):
 - SIE = 135 x 40 x 28 mm,
 - SIS = 125 x 40 x 25 mm,
- SIE flush mount (L x W x D): 125 x 30 x 25
- Input voltage: 12V DC.
- Consumption: 50mA.

-40°C à +70°C

IP54

Certification CE

RoHS

2] REMINDERS AND RECOMMENDATIONS

Certification :

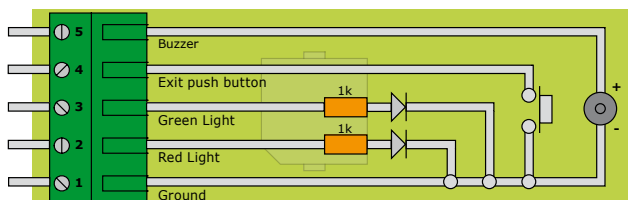
This product complies with the European Directives:
 - 2004/108/CE EMC.
 - 2006/95/CE Low voltage security.

Maximum wiring distance is 50 meters.
 This last directive apply to the only condition that the unit was installed according to the mounting instructions on the manual.

3] PACKAGE CONTENTS

	DIAX® screw spanner (ODIAX tool)	DIAX® screw (5X8)
SIS	1	1
SIE	1	-

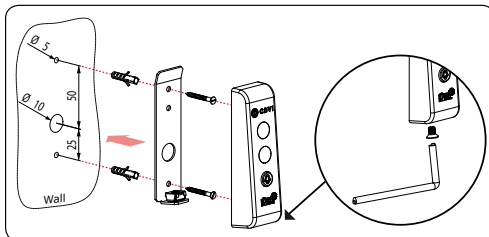
4] WIRING DIAGRAM



5 points terminal block: Traffic light indicator		
Terminal Block	Description	Input voltage
1	Ground	0V
2	Red Light	+12V (ON)
3	Green Light	+12V (ON)
4	Exit push button	0V (ON)
5	Buzzer	+12V (ON)

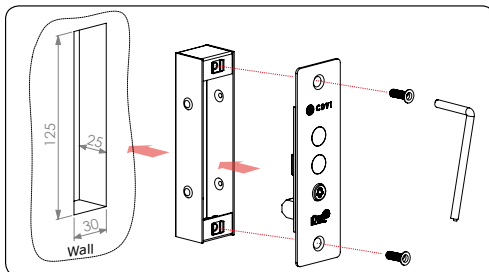
5] MOUNTING INSTRUCTIONS

SIS: surface mount



- 1** Place the back plate of the SIS unit and take the mark of the 2 mounting holes. Then drill the 2 mounting holes and the wiring access area.
- 2** Mount the SIS and pass the electric cables from the wiring access area.
- 3** Finally Mount the SIS with the DIAX® screw.

SIE: flush mount



- 1** Take the flush casing to measure and mark the mounting holes. Then drill the 2 mounting holes and the wiring access area.
- 2** Mount the back casing of the SIE and pass the electric cables from the wiring access area.
- 3** Finally Mount the SIE with the DIAX® screw.

Manufacturing Access Control since 1985



Toutes les informations mentionnées à titre indicatif sur le présent document (photos, dessins, caractéristiques techniques et dimensions) peuvent varier et sont susceptibles de modifications sans notification préalable.
All the information contained within this document (photos, drawing, features, specifications and dimensions) could be perceptibly different and can be changed without prior notice.

CDVI Group

FRANCE (Headquarter/Siège social)
Phone: +33 (0)1 48 91 01 02
Fax: +33 (0)1 48 91 21 21

CDVI

FRANCE + EXPORT
Phone: +33 (0)1 48 91 01 02
Fax: +33 (0)1 48 91 21 21

CDVI AMERICAS

[CANADA - USA]
Phone: +1 (450) 682 7945
Fax: +1 (450) 682 9590

CDVI BENELUX

[BELGIUM - NETHERLAND - LUXEMBOURG]
Phone: +32 (0) 56 62 02 50
Fax: +32 (0) 56 62 02 55

CDVI

TAIWAN
Phone: +886 (0)42471 2188
Fax: +886 (0)42471 2131

CDVI

SWITZERLAND
Phone: +41 (0)21 882 18 41
Fax: +41 (0)21 882 18 42

CDVI

CHINA
Phone: +86 (0)10 87664065
Fax: +86 (0)10 87664165

CDVI IBÉRICA

[SPAIN - PORTUGAL]
Phone: +34 (0)935 390 966
Fax: +34 (0)935 390 970

CDVI

ITALIA
Phone: +39 0331 97 38 08
Fax: +39 0331 97 39 70

CDVI

MAROC
Phone: +212 (0)5 22 48 09 40
Fax: +212 (0)5 22 48 34 69

CDVI SWEDEN

[SWEDEN - DANEMARK - NORWAY - FINLAND]
Phone: +46 (0)31 760 19 30
Fax: +46 (0)31 748 09 30

CDVI UK

[UNITED KINGDOM - IRELAND]
Phone: +44 (0)1628 531300
Fax: +44 (0)1628 531003